

RIGA DECK

Produit

Contreplaqué bouleau Riga Ply revêtu d'un tissu de fibre de verre sur une face. La contreface est habituellement lisse (F), la face supérieure est possède une empreinte spéciale positive (WT).

Utilisations

Flight cases, marches d'escaliers, sols, plateformes de chargement, stands d'exposition, planchers de véhicules, airs de jeux pour enfants. En général des surfaces où une résistance à l'impact et à l'usure ainsi qu'une excellente apparence visuelle sont exigées.

Avantages

Surface décorative ayant une grande résistance à l'usure, aux intempéries et à l'humidité. Produit résistant aux produits chimiques courants et facile à nettoyer. Durable et facile à usiner, ce produit est écologiquement responsable et hygiénique.

Usinage

Le contreplaqué peut être soumis à divers traitements, notamment: la découpe, le perçage, l'usinage, le jointage en biseau, l'assemblage par recouvrement ou par rainure et languette, etc.

Gluing classes

Le contreplaqué est collé avec une résine phénolique résistante aux intempéries et à l'eau bouillante. Il satisfait aux normes suivantes:

- EN 314 / 3rd classe;
- BS 1203 / H 4 (WBP);
- DIN 68705 Partie 3 / type BFU 100.

Emissions de Formaldéhyde

Les dégagements de formaldéhyde sont définis selon la méthode EN 717-2 qui correspond aux exigences de la Classe E1 conformément à la norme EN 13986.

Le contreplaqué collé avec des résines phénol-formaldéhyde répond à la norme CARB Phase 2, aux exigences de la norme japonaise 4 étoiles.

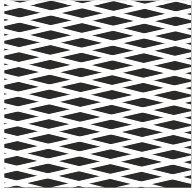
RIGA®

www.rigawood.com

RIGA®

DECK

Empreinte en surface



Les panneaux sont revêtus d'un film noir et possèdent une empreinte spéciale en losanges imprimée par pressage à chaud.

Les résultats aux tests Taber lui confère une résistance de plus de 3500 tours.

RIGA DECK

Traitement des chants

Les chants sont traités avec une peinture acrylique afin de minimiser l'absorption d'humidité. La couleur des chants se rapproche de la couleur de la face mais d'autres coloris sont disponibles sur demande.

Formats Standards

1220 mm x 2440 / 3050 mm

Panneaux découpés et usinés disponible selon les besoins des clients.

Épaisseurs

9, 12, 15, 18, 21, 24, 27, 30, 35 mm.

Tolérances

Les tolérances de dimensions et d'équerrage répondents aux exigences de la norme EN 315 .

Épaisseur nominale, mm	9	12	15	18	21	24	27	30	35
Nombre de plis du contreplaqué	7	9	11	13	15	17	19	21	25
Épaisseur factuelle moyenne, mm	9.2	12.0	14.9	17.7	20.5	23.4	26.5	29.4	35
Tolérance inférieure, mm	8.8	11.5	14.3	17.1	20.0	22.9	25.8	28.7	33.6
Tolérance supérieure, mm	9.5	12.5	15.3	18.1	20.9	23.7	26.8	29.9	35.4

Indice	Tolérance
Longueur et largeur (mm)	
< 1000	± 1 mm
1000...2000	± 2 mm
> 2000	± 3 mm
Angle droit	± 0.1 %
Rectitude du chant	± 0.1 %



Le contreplaqué est fabriqué par Latvijas Finieris AS, dont le Système de Gestion de Qualité est homologué conformément aux exigences ISO 9001 par le Bureau Veritas Certification.

Les renseignements ci-dessus sont fournis à titre d'information et Latvijas Finieris AS, se réserve le droit de les modifier ou de compléter les spécifications des produits sans préavis.

006_1_12062017



Bauskas 59, Riga, LV-1004, Latvia
Phone. +371 67620857
E-mail: info@rigawood.com