

# Kas nepieciešams, lai pārdotu īpašumu SIA "Latvijas Finieris Mežs"?

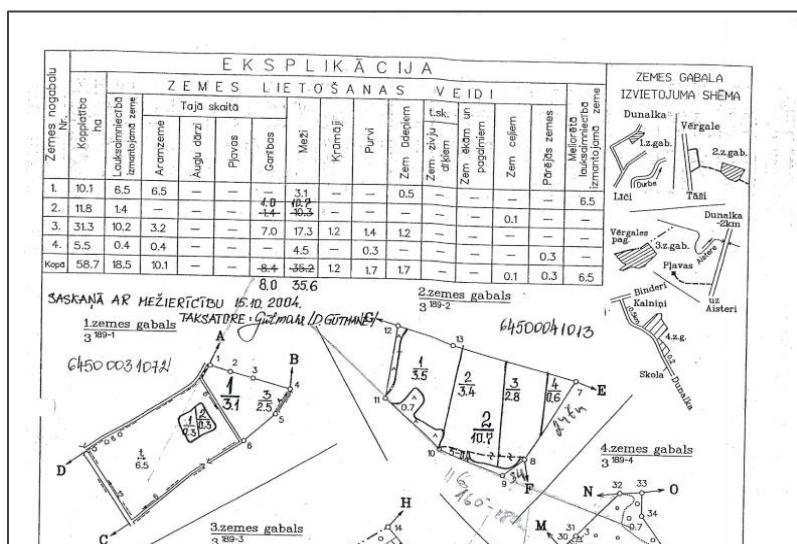
Lai aptuveni noteiktu īpašuma vērtību (pirms braukšanas uz mežu), nepieciešama šāda informācija:

- 1) īpašuma kadastra Nr.;
- 2) aktuālie meža inventarizācijas dati no Valsts meža dienesta (katrs īpašnieks 1x gadā var saņemt bez maksas);

Nogabalu raksturojošie rādītāji												
Īpašuma kadastra apzīmējums- 90920040121												
Kvartāls nogabals	Geo platība, ha	Meža zemes veids	Meža tips	Nogabala apraksts	Izcēlšanās bonitāte	Valdošā koku suga				Mežaudze		
						vid. augstums	vid. caurmērs	vecums	biezība	šķērslauk m <sup>2</sup> /ha	kokū sk. gab/ha	krāja m <sup>3</sup> /ha
Zemes vienība 90920040112				inv. veikta 2016. gadā		Īpašums - 90920040121 - Grebji					Saimniecība: Grebji	
1. kvartāls												
1	1,7	Izcirtums	Vr		D							
Pēdējais cirtes izpildes veids un gads: Kailcirtē 2018												
Pēdējais darbības veids un gads: Koku cirtēšana 2018												
Nepieciešamais atjaunošanas gads: 2023												
Platību sadalījums: t.sk. mežs 1,7 ha, t.sk. ceļi 0 ha, t.sk. grāvji 0 ha												
2	0,14	Mežaudze	Vr		D	I	4	5	9	6	1920	18
Pēdējais darbības veids un gads: Izaudzēšana 2011												
Nepieciešamais jaunaudžu kopšanas gads: 2016												
Platību sadalījums: t.sk. mežs 0,14 ha, t.sk. ceļi 0 ha, t.sk. grāvji 0 ha												
3	0,13	Mežaudze	Vrs		D	I	23	24	48	7	24	263
Platību sadalījums: t.sk. mežs 0,13 ha, t.sk. ceļi 0 ha, t.sk. grāvji 0 ha												
4	0,44	Mežaudze	Vrs		D	I	23	23	48	7	21	223
Sugas < 5%: Ba48 (1. grupa - 2-5% no audzes krājas)												
Platību sadalījums: t.sk. mežs 0,44 ha, t.sk. ceļi 0 ha, t.sk. grāvji 0 ha												
5	0,23	Izcirtums	Vr		D							
Pēdējais cirtes izpildes veids un gads: Kailcirtē 2018												

## Paraugs

- 3) meža nogabalu plāns.



## Paraugs

Kad noteikta aptuvenā īpašuma vērtība un gan pārdēvējs, gan pircējs to akceptē, braucam īpašumu novērtēt dabā. Ja situācija dabā atbilst dokumentos norādītajai, esam gatavi darījumam. Ja situācija atšķiras, veicam korekcijas īpašuma vērtības aprēķinā un piedāvājam pārdevējam atkārtoti.

# Kas nepieciešams, lai pārdotu īpašumu SIA “Latvijas Finieris Mežs”?

2.

---

Lai noslēgtu darījumu, nepieciešama šāda informācija:

- 1) līguma slēdzējs no pircēja puses – vārds, uzvārds, personas kods (ja pilnvarotā persona, tad pilnvaras kopija);
- 2) pārdevēja bankas konts, uz kuru pārskaitīt darījuma summu.

Nākamais solis – sagatavojam līguma projektu, ko nosūtām pircējam saskaņošanai. Kad līgums saskaņots, norunājam tikšanās laiku pie notāra.

Pie notāra parakstam līgumu un nostiprinājuma lūgumu Zemesgrāmatai (notāra izmaksas sedzam mēs).

## **Svarīgi!!**

Dodoties pie notāra līdzī vajag **pasi vai ID karti**. Ja īpašums iegūts kopdzīves (laulības) laikā, tad laulātajam arī jābūtu pie notāra (vai jābūt notāra vai bāriņtiesas apstiprinātai piekrišanai īpašuma atsavināšanai).

Samaksu par darījumu veicam līgumā norunātajā termiņā.

*Agris Meilerts, SIA “Latvijas Finieris Mežs” valdes priekšsēdētājs*

