



RIGA®

PATTERN

Produkt

Birkensperrholz (*Riga Ply*), beidseitig mit Phenolfilm (dunkelbraun, grün) oder mit UV-beständigem Film (grau) beschichtet. Die Nutzseite hat eine raue Siebdruckprägung (*WT*), die Rückseite ist gewöhnlich glatt (*F*).

Anwendungen

Fahrzeughöden, Fußgängerbrücken, Lager- und Industriefussböden, Regalböden, Ladeplattformen, Gerüstbrücken, Baugerüste, Schiffdecks, Marina-Stege und Böden, Ausstattung für die Geschäfte, Verpackungsmaterial. In der Regel überall dort, wo hohe Abriebwerte und/ oder gute rutschhemmende Eigenschaften gefordert werden.

Weiterverarbeitung

Das Sperrholz lässt sich mechanisch mit für Holz geeigneten Werkzeugen zu bearbeiten: Sägen, Bohren, Fräsen, Zinken, Nut und Feder, Falz, verschiedene Nutverbindungen.

Vorteile

Die Oberflächen haben hohe Abriebwerte, sind visuell attraktiv, wetter- und wasserfest, widerstandsfähig gegen übliche Chemikalien und sind einfach zu pflegen. Das Sperrholz ist umweltfreundlich und hygienisch.

Verleimung

Die Basisplatte ist mit Phenolharz wasser- und kochfest entsprechend den folgenden Standards verleimt:

EN 314/3. Klasse;
BS 1203/H4 (früher WBP);
DIN 68705 Teil 3/Type BFU 100.

Formaldehyd-Emission

In Übereinstimmung mit dem Standard *EN 717 Teil 2*, entsprechen die Platten den europäischen Anforderungen nach *E1* gemäß *EN 13986*.

LATVIJAS FINIERIS

AKCIJU SABIEDRĪBA

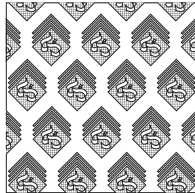


Bauskas iela 59, Rīga, LV-1004, Lettland
Tel. +371 67620857, Fax +371 67820112
E-mail: info@finieris.lv
<http://www.finieris.com>

RIGA®

PATTERN

Beschichtung



Oberfläche **RIGA** Pattern

Die Plattenoberflächen werden mit Film beschichtet, in den während des heißen Pressvorgangs ein Siebdruckmuster geprägt wird. Die Rutschhemmung entspricht Klasse *R 9* gemäß *DIN 51130*. Es gibt zwei grundsätzlich unterschiedliche abriebfeste Beschichtungen (*Riga Pattern* un *Riga Pattern Heavy*).

Art der Oberfläche	Ergebnisse von <i>Taber-Test</i> , Umdrehungen	Ergebnisse von <i>Rolling-Test</i> , Umdrehungen
RIGA Pattern ▶ Grau ▶ Dunkelbraun	mindestens 600 mindestens 900	mindestens 2 000 mindestens 10 000
RIGA Pattern Heavy ▶ Dunkelbraun	mindestens 6 000	mindestens 10 000

Kantenschutz

Die Plattenkanten werden in der Farbe der Beschichtungsfilme gegen Feuchtigkeitseinwirkung mit Acryl versiegelt.

Standardabmessungen

1220 mm x 2440 / 3050mm
1250 mm x 2500 / 3000mm
1500 mm x 2500 / 3000 mm
1525 mm x 2440 / 3050 mm

Im Rahmen der angegebenen Standardformate sind Zuschnitte, Bearbeitungen, Nut und Feder etc. nach Kundenwunsch möglich.

Standardstärken

6,5, 9, 12, 15, 18, 21, 24, 27, 30, 35 mm.

Toleranzen

Abmessungen und Abweichungen vom rechten Winkel entsprechen dem Standard *EN 315*.

Nominalstärke, mm	6.5	9	12	15	18	21	24	27	30	35
Anzahl Furnierlagen	5	7	9	11	13	15	17	19	21	25
Durchschnittliche aktuelle Stärke, mm	6.4	9.2	12.0	14.9	17.7	20.5	23.4	26.5	29.4	35
Unteres Limit, mm	6.1	8.8	11.5	14.3	17.1	20.0	22.9	25.8	28.7	33.6
Oberes Limit, mm	6.9	9.5	12.5	15.3	18.1	20.9	23.7	26.8	29.9	35.4

Kennzahl	Abweichung
Länge/Breite, mm < 1000	± 1 mm
1000...2000	± 2 mm
> 2000	± 3 mm
Rechter Winkel	± 0.1 %
Geradheit der Kanten	± 0.1 %

Das Sperrholz wird von der Aktiengesellschaft *Latvijas Finieris* produziert, deren Qualitäts-Management-System vom *Bureau Veritas Quality Certification* nach *ISO 9001* zertifiziert worden ist.

